



# LÜFTUNGSSYSTEME

Referenzen





# Sophie Scholl Schule

Bremerhaven

In den Berufsbildenden Schulen Sophie Scholl sorgt eine Swegon GOLD RX 25 Lüftungsanlage mit Rotationswärmetauscher für einen Luftaustausch von 6.500 m³/h. Die Luftverteilung in den Schulräumlichkeiten übernehmen Swegon VIREO Auslässe. Ein Swegon WISE II Connect Regelungssystem mit 93 Knotenpunkten steuert die bedarfsgerechte Lüftung in allen Lernräumen. Der Clou an WISE II: Es ist keine Vorkonfiguration notwendig. Die Zuweisung der Rollen der Einzelgeräte erfolgt bei der Inbetriebnahme per IR Scanner vor Ort.

Wissenschaftlich ist zwar längst bewiesen, dass Beleuchtung und Belüftung maßgeblich zu einem produktiven Innenraumklima beitragen. Studien aus Amerika und Skandinavien belegen bereits, dass besseres Klima zu besseren Noten und weniger Abwesenheitstagen führt. Doch erst wenige Schulen in Deutschland nutzen innovative Gebäudearchitektur und -technik, um eine möglichst lernfreundliche Umgebung zu schaffen.

## Ausstattung

- Lüftungsgerät GOLD RX
- VIREO Luftauslässe
- WISE II





# Ramada Hotel Alexanderplatz

Berlin

Die Hotelkette RAMADA gehört zum Verbund der amerikanischen Wyndham Hotel Group, die mit 6.500 Hotels und über einer halben Million Gästezimmern zu den größten Hotelkonzernen der Welt zählt. In Deutschland, Österreich, der Schweiz und in Italien gibt es rund 70 Hotels – vorwiegend in Metropolregionen und touristisch anspruchsvollen Gebieten. So befindet sich selbstverständlich auch das am Berliner Alexanderplatz gelegene RAMADA-Hotel in direkter Nachbarschaft zu vielen Sehenswürdigkeiten der Hauptstadt.

Neben tollem Service und einem schönen Sauna- und Fitnessbereich soll das Raumklima den Gästen optimale Entspannung ermöglichen. Daher sorgen 250 Luftverteiler COLIBRI aus dem Hause Swegon für eine ideale Luftverteilung ohne Zugerscheinungen am Empfang, im Restaurant und den Konferenzbereichen.

## Ausstattung

- Luftauslässe COLIBRI CC und CR mit Anschlusskasten ALSc







# Mercedes Benz Bank

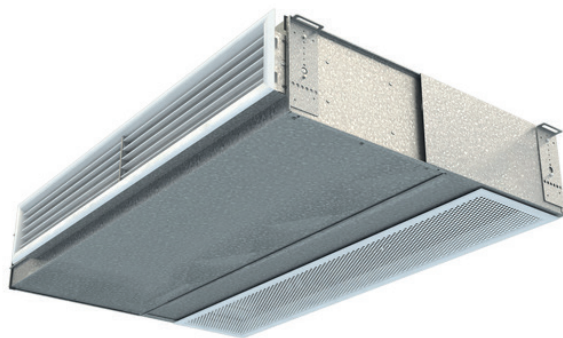
Berlin

Das Königsstadt-Carrée wurde von 2007-2011 auf dem ehemaligen Gelände des Mehlschwalbenhauses errichtet. Das einstige Plattenbauhochhaus wurde nach der Wende zur Ruine, in der es sich Vögel bequem machten. Die Schwalben haben heute unter anderem der Mercedes-Benz-Bank Platz gemacht.

Das 80 Meter hohe Hochhaus befindet sich im Berliner Ortsteil Friedrichshain und beherbergt mehrere PARAGON Komfortmodule von Swegon.

## Ausstattung

- Komfortmodul PARAGON





# Goldbeck Systemzentrum

Leipzig

Das neue Goldbeck Systemzentrum in Leipzig dient als Showroom und Auftragsabwicklungszentrale und bietet mit Swegons Klimatechnik Komfort für 200 Mitarbeitende und Gäste.

Die Goldbeck Haustechnikabteilung legte in der Planung einen hohen Wert auf Energieeffizienz. Aus diesem Grund hat man sich für die GOLD-Kompaktlüftungsgeräte mit hochwirksamen Rotations-Wärmeübertrager in Kombination mit der reversiblen Wärmepumpe BlueBox OMICRON entschieden, um bedarfsgerecht heizen, kühlen, und lüften zu können.

Die Besonderheit beim Bauvorhaben lag darin, dass die Lüftungsgeräte für eine vollständige, interne Regelung ausgelegt sind, jedoch über eine BacNet – Schnittstelle von der beauftragten MSR-Firma die Leitwerte vorgegeben bekommen. So konnten die Wärmepumpe und das GOLD RLT-Gerät in eine übergeordnete Gebäudeleittechnik integriert werden und sich vollständig und autark regeln, ohne auf die Komponenten im nachgeschalteten Kanal- und Rohrnetz einzuwirken.

## Ausstattung

- Lüftungsanlage GOLD RX
- Kühlbalken PACIFIC
- reversible Wärmepumpe Bluebox OMICRON







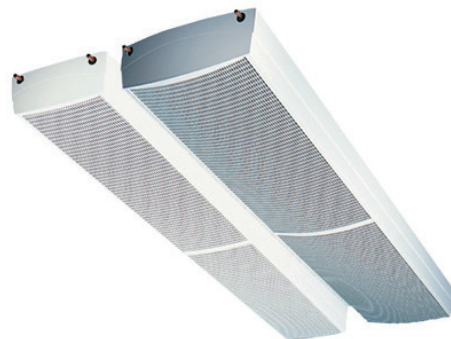
# Elbphilharmonie

Hamburg

Die Elbphilharmonie ist ein seit April 2007 im Bau befindliches Konzerthaus in der Hafen City in Hamburg. Das 110 Meter hohe Gebäude wird vom Baudienstleister Hochtief errichtet. Der Entwurf und die weitere Hochbauplanung des Gebäudes stammt vom Basler Architekturbüro Herzog & de Meuron. Bauherrin ist formell die Elbphilharmonie Hamburg Bau GmbH & Co. KG, deren Kommanditistin und Hauptgeldgeberin die Stadt Hamburg ist. Das Gesamtprojekt erfüllt die Voraussetzungen für eine öffentlich-private Partnerschaft. Für ein gesundes Klima sorgt Swegon.

## Ausstattung

- Passive Kühldeckenmodule FRB





## Büro- und Geschäftshaus Ehret + Klein

Starnberg

Mit Haustechnik von Swegon Germany errichtete Ehret + Klein einen neuen Lebensraum im Starnberger Norden. Europaweit zum ersten Mal setzte Swegon auf ein Klimakzept ganz ohne Radiatoren, Flächen-temperierung oder andere Wärmeverteilungssysteme. Ausschließlich ADRIATIC VF Klimabalken sorgen für ausreichende Lüftung sowie Heizung und Kühlung der Lebensräume. Insgesamt werden 4.631m<sup>2</sup> Bruttogesamtfläche klimatisiert. Die Klimabalken wurden sonderlackiert in schwarz umgesetzt.

Die Energiebereitstellung übernimmt eine Grundwasserwärmepumpe.

### Ausstattung

- ADRIATIC VF Klimabalken







# Schloss Moritzburg

Dresden

Vor den Toren Dresdens liegt das Schloss Moritzburg, dessen Geschichte bis in das Jahr 1542 zurückreicht. Das heutige Erscheinungsbild eines barocken Jagd- und Lustschlosses ist von den großen Umbauarbeiten ab 1723 geprägt. Dafür beauftragte August der Starke den Baumeister Matthäus Daniel Pöppelmann, dessen bekanntestes Werk der Dresdner Zwinger ist.

Neben dem Porzellanquartier und einer der größten Trophäensammlungen Europas lockt heute ein breites Angebot an Veranstaltungen und Sonderführungen Besucher in das Schloss Moritzburg. Die Location bietet auch den idealen Rahmen für private und geschäftliche Anlässe. Für gute Luft sorgen mehrere Lüftungsgeräte GOLD und COMPACT von Swegon.

## Ausstattung

- Kompaktlüftungsgerät GOLD
- Kompaktlüftungsgerät COMPACT







# Business Campus

## Garching

Garching, im Norden der bayrischen Landeshauptstadt München, hat sich nicht nur zum interessanten Industriegebiet entwickelt, sondern auch zum Technologie und Innovationszentrum. Neben der Technischen Universität siedeln sich immer mehr Start-up-Unternehmen und namhafte Firmen an. Der Standort ist durch die Nähe zum Flughafen und die gute Anbindung an die Stadt ideal. In der lebendigen Community am Business Campus lässt es sich gut arbeiten. Mit über 300 Kühldeckenmodulen FRB von Swegon noch besser.

### Ausstattung

- passive Kühldeckenmodule FRB





# Heinrich-Heine-Schule

Bremerhaven

Die Luft ist kühl und es dunkelt  
...schrieb Heinrich Heine einst in „de Loreley“.  
Im Anbau der Heinrich-Heine-Schule in Bremerhavener  
Stadtteil Leherheide bleibt die Luft frisch, egal ob es hell,  
dunkel oder dämmrig ist. Dafür sorgen eine GOLD Lüf-  
tungsanlage, bedarfsgesteuerte Innenraumgeräte und  
eine Funkregelung von Swegon.

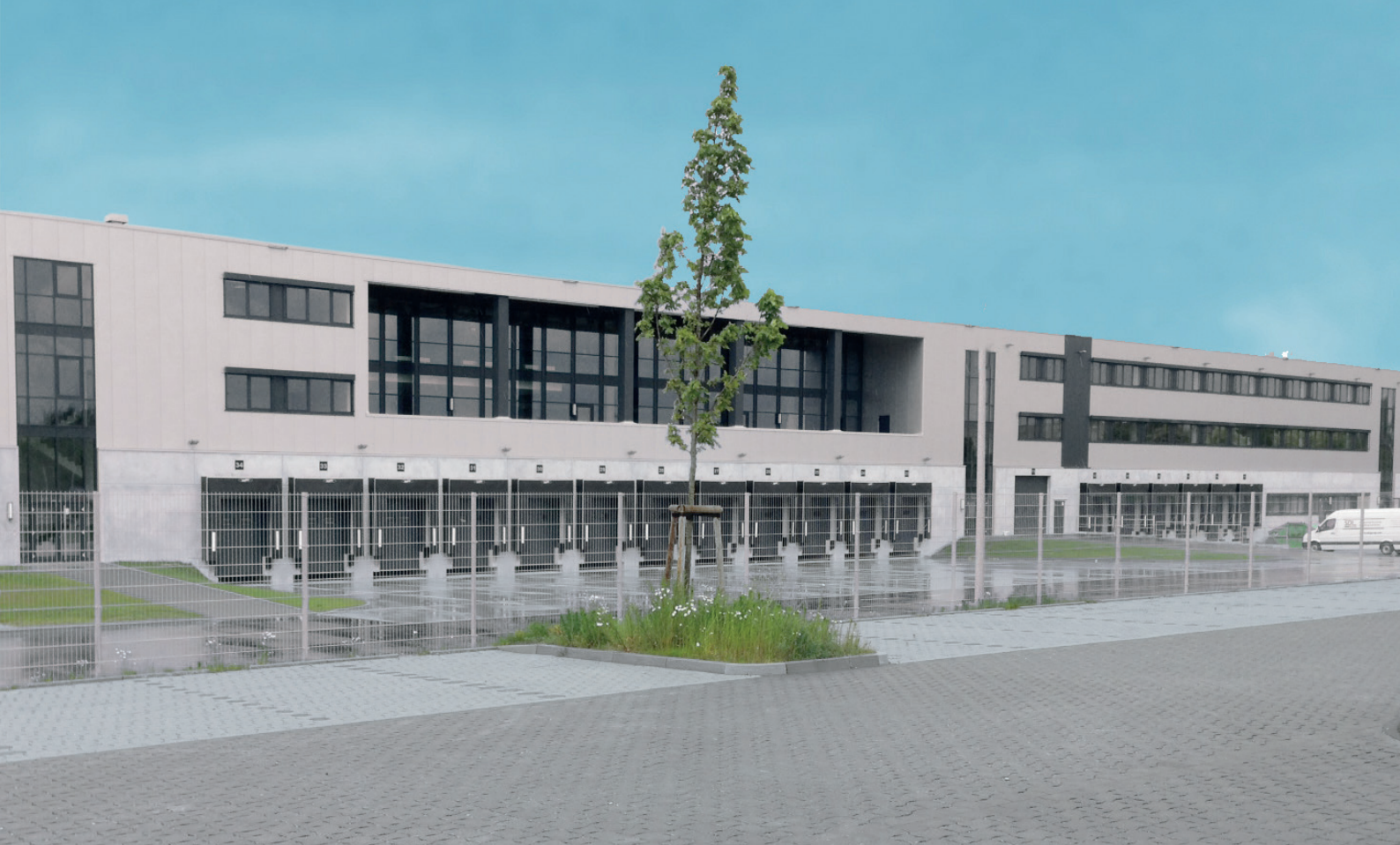
Der Anbau musste sein, da die offene Ganztagschule  
aus allen Nähten platzte, aus drei Klassenzügen wurden  
fünf, übergangsweise fanden die Schüler in einem Con-  
tainerbau Platz. Gut 280 Schüler kommen nun im neuen  
Anbau unter.

## Ausstattung

- Lüftungsgerät GOLD RX
- COLIBRI Luftauslässe







# Netrada Logistikzentrum

Hannover

Bei der komplexen Logistikhalle mit Büroetagen von Netrada standen die Energieeffizienz und Wirtschaftlichkeit an vorderster Stelle. Die Belüftung der Hallen und Büros erfolgt über Kompaktlüftungsgeräte GOLD, außerdem sorgen 150 Klimabalken von Swegon für ein angenehmes Raumklima in den Büros von Netrada. Neben den niedrigen Schallwerten der Swegon Produkte, war auch ganz klar die Optik der Kühlbalken PACIFIC ein Entscheidungsträger.

## Ausstattung

- Kompaktlüftungsgeräte GOLD
- Kühlbalken PACIFIC





# Neues Palais

Potsdam

Ein gewaltiger Schlossbau erhebt sich am westlichen Ende des Sanssouci-Parks: das Neue Palais. Pompöser als das Weinbergschloss Sanssouci ist das letzte Schloss, dass sich Friedrich der Große bauen ließ. Doch erst der letzte Kaiser, Wilhelm der II. residierte regelmäßig im Neuen Palais.

Heute befindet sich hinter den eindrucksvollen Gemäuern ein Museum und Lüftungsanlagen der Serie COMPACT von Swegon.

## Ausstattung

- Lüftungsgerät COMPACT







# Kita Waldviertel

Bremerhaven

Klasse Klima in Krippe und Kindergarten.  
Am Waldrand des Bremerhavener Stadtteils Leherweide haben es die 80 Kinder der Kindertagesstätte Waldviertel weit besser als der deutsche Durchschnitt. Die Räume, in denen sie spielen, singen, essen und schlafen sind nämlich bedarfsgerecht klimatisiert. Eine mechanische Lüftungsanlage und eine funkbasierte Regelung sorgen dafür, dass sich die Kinder, Betreuerinnen und Betreuer jederzeit wohlfühlen können.

Für ein jederzeit gesundes Klima sorgen in der neu errichteten KiTa der AWO zwei RLT Geräte mit Rotationswärmetauscher. Die Rotoren fertigt Swegon im eigenen Werk in Kvänum. Sie gewinnen durch ihre spezielle, patentierte Geometrie besonders effizient Wärme zurück.

## Ausstattung

- Lüftungsgerät COMPACT LP und TOP
- COLIBRI Luftauslässe





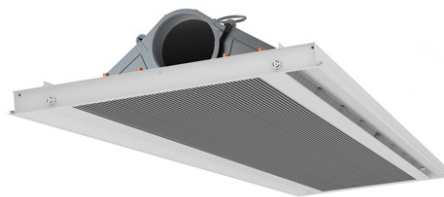
# Phoenix Contact

Bad Pyrmont

Das 1923 gegründete Unternehmen vertrieb zunächst Drahtklemmen für elektrische Straßenbahnen. Fünf Jahre später entwickelte der Gründer Hugo Knümann die ersten modularen Reihenklemmen. Nach dem zweiten Weltkrieg wuchs Phoenix immer mehr, eigene Produktionsstätten wurden gebaut. Die Produktpalette wird immer weiter ausgebaut und ab 1996 gibt es durch den neu gegründeten Standort in Bad Pyrmont nun auch Hightech-Elektronik aus eigener Fabrikation. Das angenehme Klima kommt allerdings von Swegon.

## Ausstattung

- Kühlbalken PACIFIC







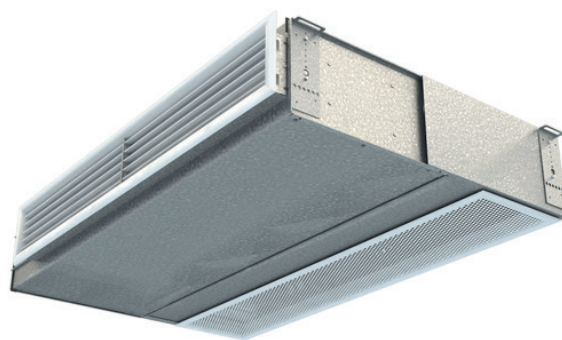
# Hotel Burghof

Odenwald

Das neu gebaute Hotel Burghof liegt im schönen Odenwald zwischen Frankfurt und Darmstadt. Durch die Nähe zum Flughafen, einen Golfplatz in direkter Nähe und rund 300 Quadratmeter Seminarraumfläche wird das idyllische Hotel zum Hotspot für Firmen und Geschäftsleute. Die ruhige Lage ist aber auch bei Wellness- und Natur-Urlaubern äußerst beliebt. Wichtig war dem Bauherren, dass die Ruhe nicht durch die Technik gestört wird. Diesen Wunsch konnte Swegon mit diversen Kompaktlüftungsgeräten und Komfortmodulen selbstverständlich erfüllen. Die Steuerung der Geräte erfolgt über das intelligente System Super WISE.

## Ausstattung

- Kompaktlüftungsgeräte GOLD
- Komfortmodul PARAGON
- PARAGON Wall
- Kommunikationseinheit Super WISE
- Diverse Regler



## Unsere Standorte

### München

Carl-von-Linde-Straße 25  
85748 Garching  
Tel.: 089 326 70-0

### Jena

Naumburger Straße 8  
07629 Hermsdorf  
Tel.: 036601 55 48-11

### Dortmund

Marie-Curie-Straße 7  
59192 Bergkamen  
Tel.: 02389 59 77-0

### Oldenburg

Bremer Heerstraße 291  
26135 Oldenburg  
Tel.: 0441 249 229-10

### Stuttgart

Waldburgstraße 17-19  
70563 Stuttgart  
Tel.: 0711 788 794-3

### Dresden

Hauptstraße 1  
01640 Coswig  
Tel.: 0352 353 04-0

### Hannover

Karl-Wiechert-Allee 1c  
30625 Hannover  
Tel.: 0511 563 597-70

### Hamburg

Tangstedter Landstraße 111  
22415 Hamburg  
Tel.: 040 700 40-199

### Frankfurt a.M.

Nordendstraße 2  
64546 Mörfelden-Walldorf  
Tel.: 06105 943 52-0

### Düsseldorf

Wiesenstraße 70a  
40549 Düsseldorf  
Tel.: 0211 690 757-0

### Berlin

Boyenstraße 41  
10115 Berlin  
Tel.: 030 556 709-0

## Standorte Zent-Frenger

### Heppenheim

Schwarzwaldstraße 2  
64646 Heppenheim  
Tel.: 06252 79 07-0

### Leonberg

Maybachstraße 7  
71229 Leonberg  
Tel.: 07152 93 99-30

Feel good **inside**